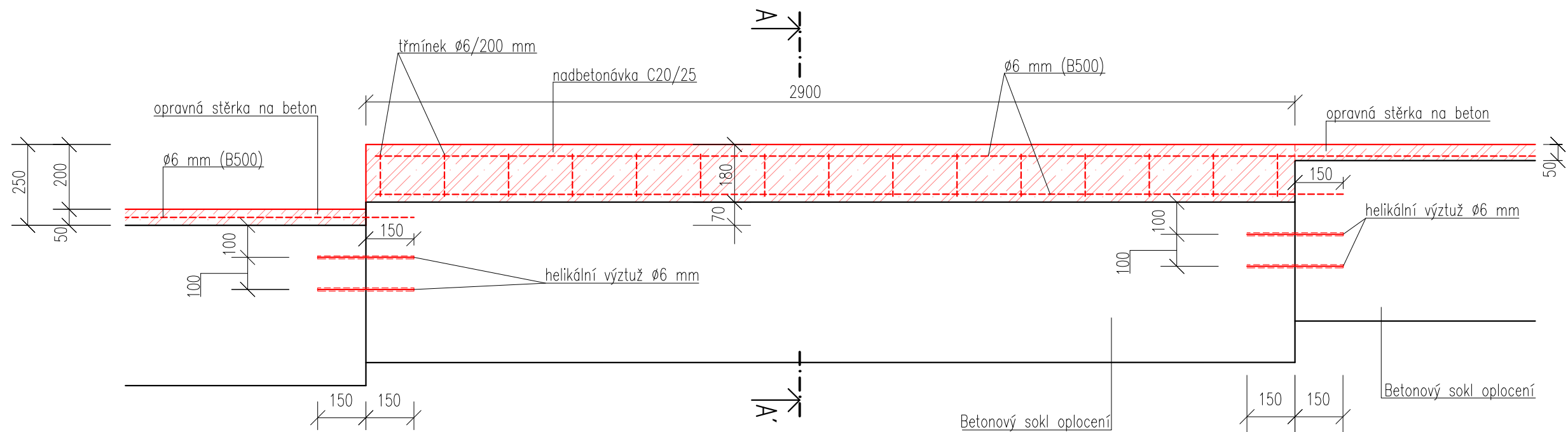
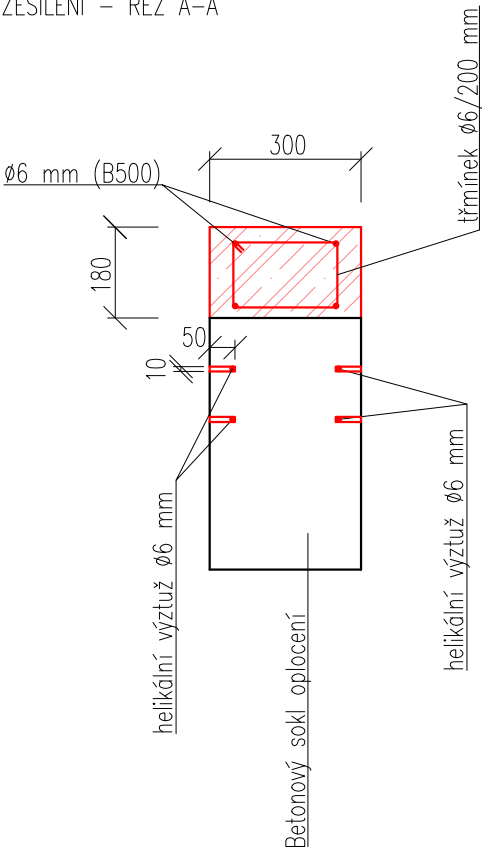


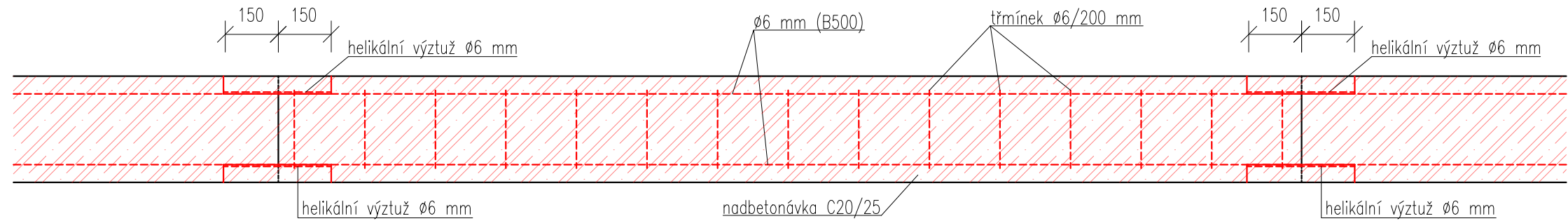
ŘEŠENÍ NADBETONÁVKY ZÍDEK A DODATEČNÉHO ZESÍLENÍ – POHLED



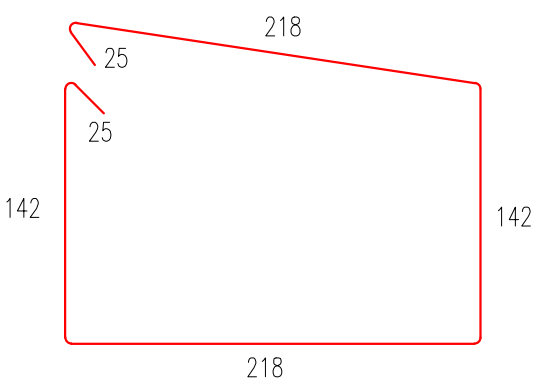
ŘEŠENÍ NADBETONÁVKY ZÍDEK A DODATEČNÉHO ZESÍLENÍ – ŘEZ A-A'




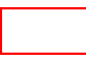
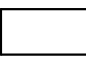
ŘEŠENÍ NADBETONÁVKY ZÍDEK A DODATEČNÉHO ZESÍLENÍ – PŮDORYS



ROZMĚRY TŘMINKU




LEGENDA

-  Nadbetonávka soklových betonových zídek (B500, C20/25)
-  Nové konstrukce
-  Stávající konstrukce

POZNÁMKY:

- Ponechané betonové soklové zídky budou očištěny, zbaveny úlomků, nečistot, prachu, mastnot a olejů. Vodorovné plochy zídek budou opatřeny penetračním nátěrem a zapraveny opravnou stěrkou na beton v tl. 50 mm. Část zídek bude nadbetonována betonem C20/25 s vloženou výztuží. Krytí výztuže min. 30 mm. Zídky budou zapraveny v potřebném rozsahu.
- Stávající na sebe navazující části betonových zídek budou ztuženy po bocích helikální výztuží. Vertikální vzdálenost výztužných žebírek bude 100 mm. Kotevní délka výztuže v drážce bude min. 150 mm za trhlinou. Hloubka kotvení vrtu je min. 50 mm. Do každého vrtu bude vlepen vždy jeden výztužný prut Ø6 mm do trixoporní kotevní vysokopevnostní malty.
- Boční stěny zídek budou zapraveny opravnou stěrkou v tloušťce min. 5 mm.
- Finální povrch betonových soklů bude hladká omítka a silikátový nátěr bílé barvy.

VEŠKERÉ ROZMĚRY BUDOU OVĚŘENY A UPŘESNĚNY PŘÍMO NA STAVBĚ !!!

ZODP.PROJEKTANT	VYPRACOVAL		
ING. VLADIMÍR SLONKA	ING. JAKUB MATIKO		
INVESTOR	STAT.MĚSTO OSTRAVA, ÚMOB OSTRAVA–JIH		
MÍSTO STAVBY	PARC. Č. 740/38 K.Ú. VÝŠKOVICE U OSTRAVY		
AKCE	OPRAVA PLOTU U MŠ SRBSKÁ		
OBSAH	DETAIL A NADBETONOVÁNÍ A ZESÍLENÍ SOKL. ZÍDEK	FORMÁT	A3
		DATUM	X/2021
		STUPEŇ	DPS
		MĚŘÍTKO	1:15
		VÝKRES Č.	ZAK.Č.
		D.1.1–7	2105